

白河市放課後児童クラブ 保護者説明会資料

シダックス大新東ヒューマンサービス株式会社

2025年8月21日



会社概要

- シダックスグループは、社会課題解決を目指す総合サービス企業
- 企業や学校、保育園・幼稚園、病院、高齢者施設、レストラン等で食事提供業務を行う「**フードサービス事業**」
- 企業や自治体が所有する役員車・公用車やバスの運行管理を行う「**車両運行サービス事業**」
- 自治体の公共施設（学校給食、学童保育、図書館、観光施設、複合施設等）の運営等のお手伝いを行う「**社会サービス事業**」
- 全国で事業を展開しながらグループ内で有機的に連携し、それぞれの「場」において、高品質かつ真心を込めたサービスを提供



シダックス大新東ヒューマンサービス株式会社

官公庁
自治体
向けサービス

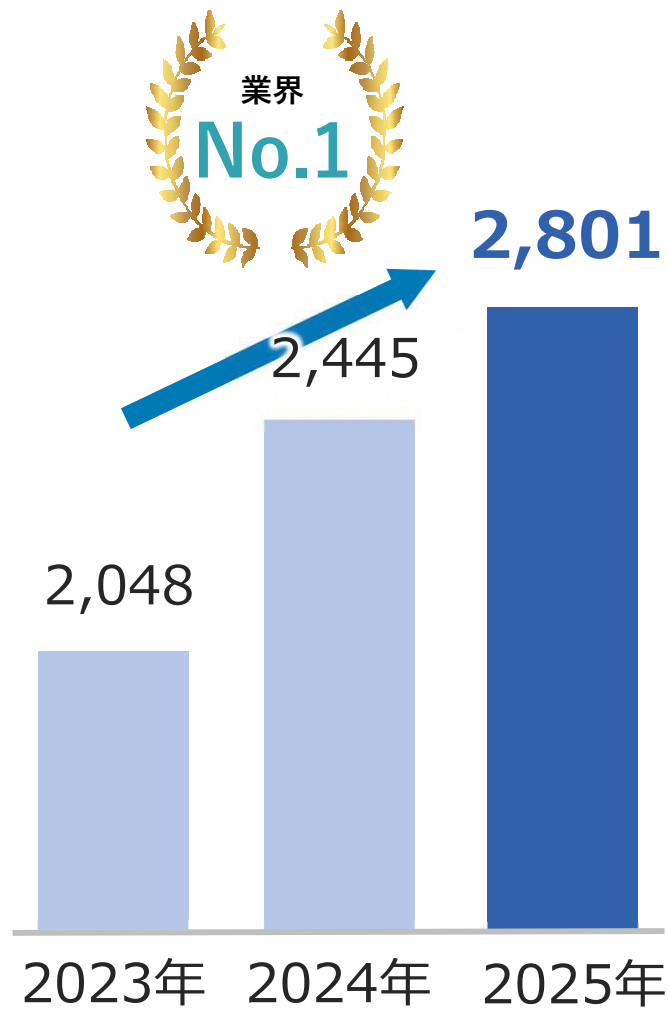
学童保育事業本部

学校給食事業本部

社会サービス事業本部

全国での受託運営実績 (2025年4月1日時点)

全国での運営受託実績



40 都道府県
217 自治体
の運営実績

放課後児童クラブ	2,465 単位
放課後子ども教室	194 ヶ所
児童館・児童センター	71 ヶ所
子育て支援センターほか	71 ヶ所

全国 **2,801** 単位 (ヶ所)

福島県受託実績

2020年度～	田村市 放課後児童クラブ及び 幼児預かり保育	児童クラブ →10支援 幼児預かり →5支援
2021年度～	川内村 放課後子ども総合プラン	一体型
2025年度～	富岡町 放課後子ども総合プラン	一体型

基本方針

企業理念



5つの運営方針

1 安心・安全

全ての活動における考え方の起点は、こどもの「**安心・安全**」です。
こどもが安全に過ごす事ができ、保護者が安心してご利用いただけるように運営をします。

2 温かい気持ち

一人ひとりのこどもに対し、我が子のように愛する気持ちで接します。そして、その気持ちを体験することにより、集団生活の中で他人を尊重し、**思いやる気持ちを育み**、みんなが優しい気持ちで過ごせる環境を提供します。

3 自立心を育む

こども一人ひとりが自ら積極的に考え、決断し、行動すること。
そして、そこに責任を持つことにより、**自主自立を培います**。
自立心を育むために、こどもが主人公となる居場所作りを行います。

4 楽しく学ぶ

こどもが「楽しい」と感じられる施設の運営をします。
ただし、単に「楽（ラク）」ということではなく、皆でともに楽しみながらも「**学び**」がある**日常生活を提供します**。

5 アクティブ

こどもが健全に育っていくために遊びは欠かせません。楽しく体を動かすことで五感を刺激し、多くの気付きを与えます。**体を動かす遊びを通じて、自身を守る力・行動する力・育む力を育成します**。

育成方針

育成方針「3本の柱」

3本の柱

健全育成

外遊び

内遊び

表現活動



学習支援

自主学习

グループワーク

サークル活動



生活支援

生活習慣の確立

集団生活の適応力

家庭との連携



事業内容

プログラム

01

行事継承

季節行事



02

3本の柱

健全育成
学習支援
生活支援



03

本部企画

資材送付



04

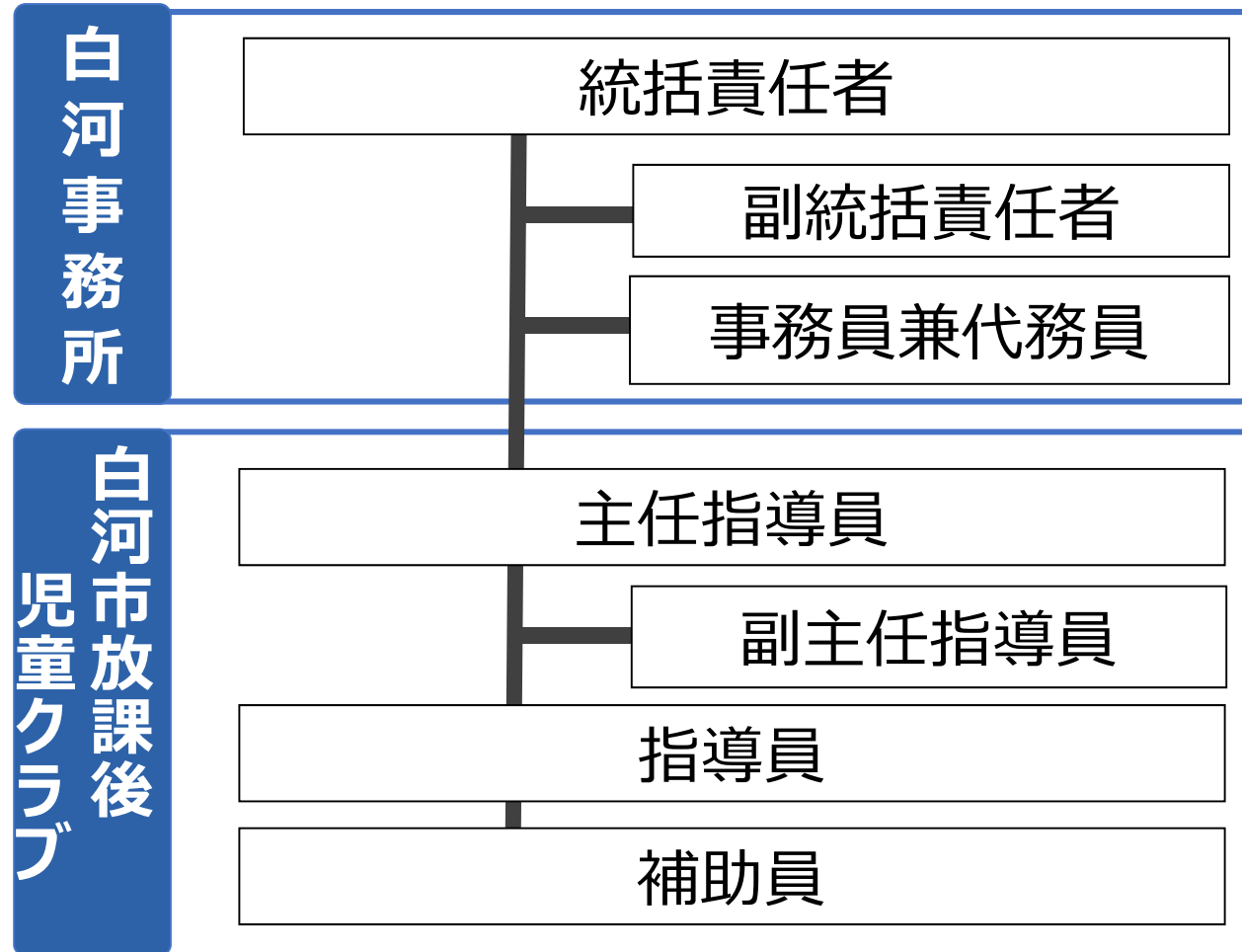
交流企画

クラブ間交流



管理運営体制

運営体制



【白河事務所】

白河市十三原道上 3 番地21 (旧情報センター内) ※なないろ保育園併設

職員の育成

充実した研修内容

入社時研修

専門家研修

階層別研修

動画研修



職員としての
基礎を学ぶ



ピンポイントで
研修を行う



やりがいを感じ
学び続ける



分かりやすい
研修

配慮が必要な児童の対応について

現場支援体制

キッズサポートチーム“こども・職員のための強い味方”

運営・事業

学童保育事業本部

児童虐待・いじめ相談

公認心理師・臨床心理士

発達障がい・配慮が必要な児童

公認心理師・臨床心理士

アレルギー・発育

弊社アレルギー対策室・提携病院 小児科医

各種トラブルの相談

警視庁OB・顧問弁護士

食育プログラム・衛生管理

品質管理室・管理栄養士



エリアマネージャー

統括責任者

悩み
相談

現場支援
アドバイス

支援員・補助員

- ・発達障がい
- ・医療的ケア児対応
- ・いじめ、児童虐待
- ・アレルギー対応
- ・事件、事故

悩み相談解決の2ステップ

- ① 悩みや相談に対して専門家がアドバイス
- ② 専門家が現地に向かい直接支援

定期的 専門的知識を深めるため研修実施

■ ストレスのない引継ぎ

- 利用対象児童
- 開所時間
- 利用料金



変更ありません

大きな運営内容の変更や職員の入替は、こどもたちのストレスや不安につながります。まずは現状を踏襲する形で運営していきたいと考えております

- **まずは現在の運営内容を踏襲していきます。**
- **現職員の継続勤務を最優先で行います。**

SHIDAX 
未来の子供たちのために