

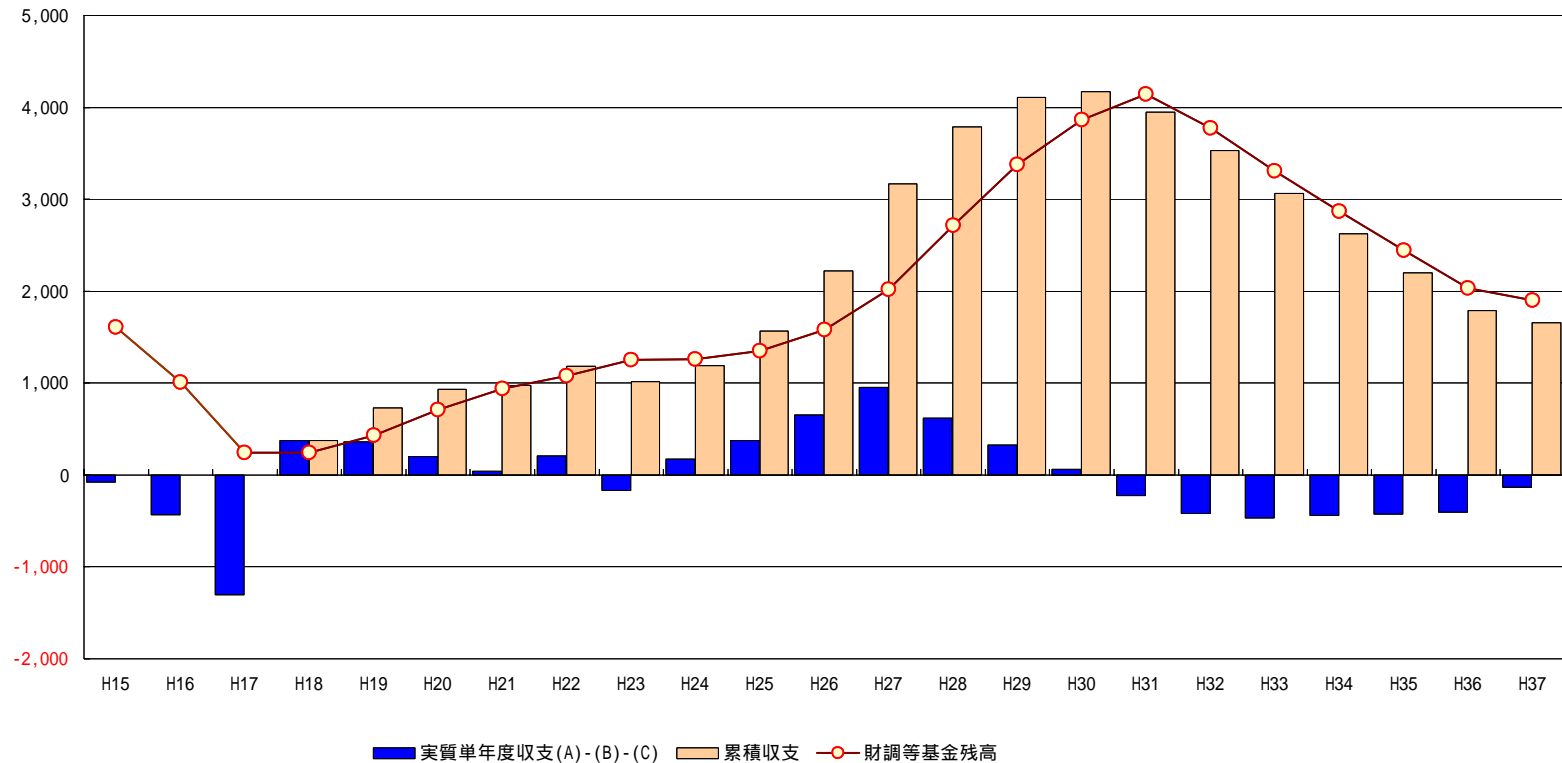
収支と残高の長期的見通し

新市建設計画付属資料 2

【収支と残高】

累積収支 = 平成18年度以降の累積収支 (百万円)

	15年度	16年度	17年度	18年度	19年度	20年度	21年度	22年度	23年度	24年度	25年度	26年度	27年度	28年度	29年度	30年度	31年度	32年度	33年度	34年度	35年度	36年度	37年度
歳入合計	25,222	25,018	23,325	24,850	25,306	24,605	23,361	23,156	22,568	22,279	22,471	22,777	23,195	22,482	22,163	21,590	20,919	20,467	20,286	20,145	20,018	19,889	19,511
歳出合計	24,391	24,440	23,325	24,476	24,759	24,132	23,082	22,809	22,561	22,102	22,008	21,892	21,802	21,168	21,182	21,041	20,867	20,467	20,286	20,145	20,018	19,889	19,511
歳入-歳出(A)	831	579	-0	375	547	472	280	346	8	178	462	884	1,393	1,314	981	549	52	0	0	0	0	0	0
前年度繰越金(除く積立分)(B)	720	415	289	0	187	273	236	140	173	4	89	231	442	697	657	490	275	26	0	0	0	0	0
財政調整基金繰入金(C)	190	598	1,011	0	0	0	0	0	0	0	0	0	0	0	0	0	0	391	465	440	426	407	136
実質単年度収支(A)-(B)-(C)	-79	-434	-1,300	375	359	199	43	206	-165	174	373	653	951	618	324	59	-223	-417	-465	-440	-426	-407	-136
累積収支				375	734	933	976	1,183	1,017	1,191	1,565	2,218	3,169	3,787	4,110	4,169	3,947	3,529	3,064	2,624	2,198	1,791	1,655
財調等基金残高	1,609	1,011	245	245	432	706	942	1,082	1,255	1,259	1,348	1,579	2,021	2,718	3,375	3,865	4,140	3,775	3,309	2,869	2,443	2,036	1,900



財政計画

歳入

(百万円)

	平成28年度	平成29年度	平成30年度	平成31年度	平成32年度	平成33年度	平成34年度	平成35年度	平成36年度	平成37年度
地方税	7,261	7,249	7,236	7,225	7,212	7,204	7,196	7,188	7,180	7,172
地方譲与税	484	484	484	484	484	484	484	484	484	484
各種交付金	1,112	1,112	1,112	1,112	1,112	1,112	1,112	1,112	1,112	1,112
地方交付税	6,554	6,370	6,187	6,003	5,766	5,648	5,602	5,555	5,510	5,466
分担金及び負担金	102	102	102	102	102	102	102	102	102	102
使用料及び手数料	467	467	467	467	467	467	467	467	467	467
国庫支出金	1,889	1,887	1,884	1,882	1,880	1,872	1,866	1,859	1,852	1,845
県支出金	712	712	713	713	714	715	715	717	717	718
財産収入	131	131	131	131	131	131	131	131	131	131
繰越金・繰入金	1,393	1,314	981	549	443	465	440	426	407	136
諸収入	317	317	317	317	317	317	317	317	317	317
地方債	2,060	2,018	1,976	1,934	1,839	1,769	1,713	1,660	1,610	1,561
歳入合計	22,482	22,163	21,590	20,919	20,467	20,286	20,145	20,018	19,889	19,511

歳出

(百万円)

	平成28年度	平成29年度	平成30年度	平成31年度	平成32年度	平成33年度	平成34年度	平成35年度	平成36年度	平成37年度
人件費	4,192	4,194	4,147	4,100	4,054	4,008	3,962	3,915	3,869	3,833
扶助費	2,317	2,312	2,309	2,305	2,300	2,288	2,275	2,263	2,250	2,239
公債費	3,902	3,931	3,979	4,043	4,048	4,063	4,087	4,118	4,142	3,898
物件費	2,111	2,111	2,111	2,111	2,111	2,111	2,111	2,111	2,111	2,111
維持補修費	185	185	185	185	185	185	185	185	185	185
補助費等	1,963	1,963	1,963	1,963	1,963	1,963	1,963	1,963	1,963	1,963
積立金	697	657	490	275	26	0	0	0	0	0
投資・出資金・貸付金	257	257	257	257	257	257	257	257	257	257
繰出金	2,850	2,878	2,906	2,934	2,963	2,979	2,995	3,011	3,027	3,044
普通建設事業費	2,694	2,694	2,694	2,694	2,560	2,432	2,310	2,195	2,085	1,981
歳出合計	21,168	21,182	21,041	20,867	20,467	20,286	20,145	20,018	19,889	19,511

(百万円)

	平成28年度	平成29年度	平成30年度	平成31年度	平成32年度	平成33年度	平成34年度	平成35年度	平成36年度	平成37年度
歳入 - 歳出	1,314	981	549	52	0	0	0	0	0	0
財調等基金残高	2,718	3,375	3,865	4,140	3,775	3,309	2,869	2,443	2,036	1,900
地域振興基金残高	2,570	2,570	2,570	2,570	2,570	2,570	2,570	2,570	2,570	2,570
基金残高小計	5,288	5,945	6,435	6,710	6,345	5,879	5,439	5,013	4,606	4,470
起債制限比率(単年度)	10.4%	10.3%	10.3%	10.4%	10.4%	10.3%	10.3%	10.2%	10.2%	9.1%
起債制限比率(3年平均)	10.8%	10.5%	10.4%	10.4%	10.4%	10.4%	10.3%	10.3%	10.2%	9.8%