

(別紙)

計画の目標

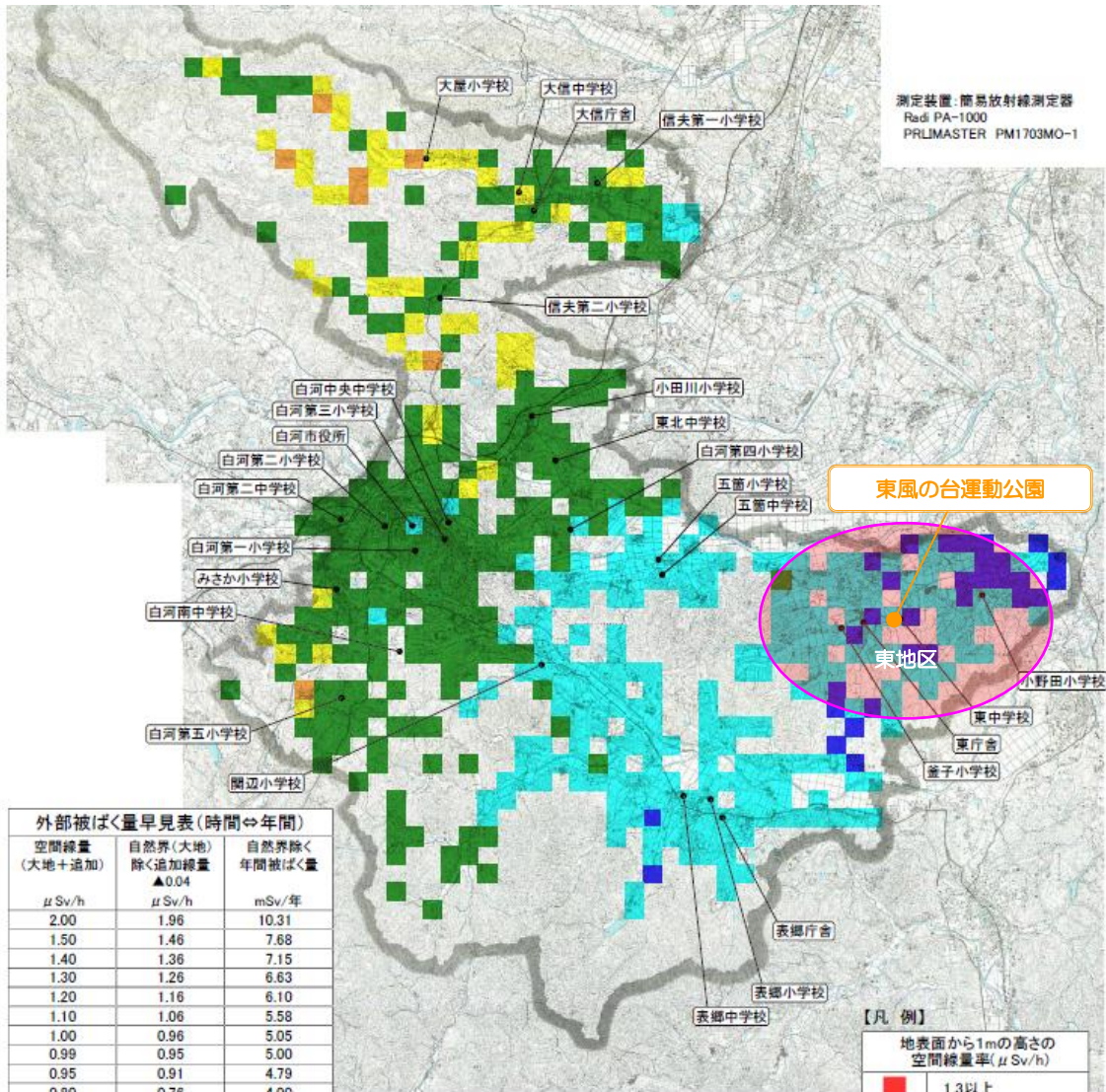
地域のスポーツ少年団等の活動拠点として日中のみでなく平日のナイター利用も盛んな東風の台運動公園内のテニスコートにおいて、コートの整備(B-1-2)とともに休憩施設及び照明設備を整備することで、地域の子どもたちの更なる運動機会を確保する。

計画の区域

※計画の区域及び事業を実施する場所がわかる図面を添付してください。

〔事業実施箇所〕白河市東釜子字狐内 59 番地(東風の台運動公園)

〔事業の効果が見込まれる地域〕白河市東地区



空間線量 (大地+追加)	自然界(大地) 除く追加線量 ▲0.04	自然界除く 年間被ばく量
μSv/h	μSv/h	mSv/年
2.00	1.96	10.31
1.50	1.46	7.68
1.40	1.36	7.15
1.30	1.26	6.63
1.20	1.16	6.10
1.10	1.06	5.58
1.00	0.96	5.05
0.99	0.95	5.00
0.95	0.91	4.79
0.80	0.76	4.00
0.70	0.66	3.47
0.60	0.56	2.95
0.50	0.46	2.42
0.40	0.36	1.90
0.30	0.26	1.37
0.23	0.19	1.00
0.20	0.16	0.85

縮尺 1/110,000

【凡例】

地表面から1mの高さの 空間線量率(μSv/h)	
■ 1.3以上	
■ 1.0以上1.3未満	
■ 0.7以上1.0未満	
■ 0.4以上0.7未満	
■ 0.23以上0.4未満	
■ 0.23未満	

※この表は、外部被ばく量の目安として、屋外に8時間、屋内に16時間、屋内の線量は40%、自然界(大地)からの線量を0.04μSv/hと想定し、計算したものです。

※1mSv = 1,000μSv

○この地図に関するお問い合わせ先
白河市 市長公室 放射線対策室
電話番号 0248-22-1111 内線2186

(測定日:平成23年11月下旬
~平成24年1月末)