

# 竹之丸南面西側の崩落要因が明らかに

文化財課（歴史民俗資料館） ☎2310

VOL. 6



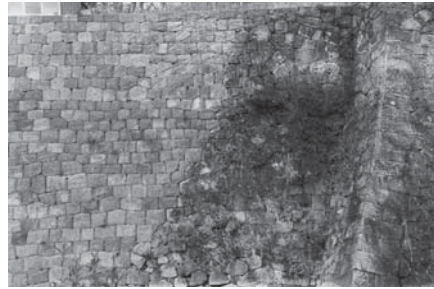
## 小峰城石垣再生への歩み

本市のシンボル小峰城。東日本大震災で石垣が崩落し、現在、修復に向けた作業を進めています。「小峰城石垣再生への歩み」では、修復作業の様子や再生に向けた取り組みをお知らせします。

竹之丸南面西側の石垣は、昭和54年度に修復工事が行われています。この工事は、旧白河市の市政施行30周年記念事業の一環として行われたもので、以前から崩落していた当該石垣修復のほか、昭和25年の城山球場建設に伴い埋められていた清水堀の復元工事も行われました。

今回崩落した箇所は、修復した石垣と江戸時代から残っていた石垣との境目にあたります。修復した石垣の背面には、土留めを目的とした現代工法の鋼矢板が打ち込まれていました。また、裏込石に玉石（川原石）ではなく、白河石の破片や不要になった石材が入れられていて、崩落の一つの要因になったものと考えられます。

修復箇所の境目は、背面構造の違いなどから弱点となることが多いため、十分に検討を重ねながら復旧していきます。



昭和54年度修復後（草が生えている部分は江戸期の石垣）



崩落後の状況（中央の鋼矢板より左側が修復された）

# “愛の基金” にあなたの善意をお願いします！

市では、福祉の推進のため、皆さんからの寄附等を「愛の基金」として積み立てています。

特に、人生の節目の記念(成人式・結婚・厄年等)、故人のご遺志、会社でのイベントや各種団体のチャリティーの収益など、愛の基金の趣旨に賛同された皆さんからの善意の寄附は、介護をされている方や高齢者、障がい者をはじめ、福祉活動やボランティア活動を支援するなど、広く活用させていただいています。

本庁舎社会福祉課 ☎1111 内2712 / 各庁舎市民福祉課 表郷 ☎2114 大信 ☎462114 東 ☎2116

## 「愛の基金活用事業」を紹介します

- 交通遺児激励金支給事業**  
小・中学校に在学する交通遺児を扶養する保護者の方に、激励金を支給します。
- あったか介護功労者表彰**  
年度中に100歳を迎える高齢者を、在宅で1年以上介護している方などに賞状と記念品を贈呈します。
- 重度障がい者タクシー運賃助成事業**  
身体障がい者手帳（肢体不自由または視覚）、精神障がい者保健福祉手帳1級、療育手帳Aのいずれかの交付を受けている方に、燃料費またはタクシー料金の一部を助成します。
- ボランティア等団体育成補助事業**  
市内でボランティアや福祉の推進を目的に活動する団体に、補助金を交付します。
- 要介護高齢者介護激励金支給事業**  
要介護3・4・5の認定を受けた65歳以上の方を、6か月以上在宅で介護されている方に激励金を支給します。
- はり・きゅう・マッサージ等施術費助成事業**  
70歳以上または65歳以上で身体障がい者手帳の交付を受けている方に、施術費の一部を助成します。

# 高齢者のインフルエンザ予防接種



インフルエンザにかからないために、また、かかっても重症化しないために、予防接種は大変有効です。インフルエンザはウイルスによって発症し、その症状は突然の高熱、関節痛などで、普通の風邪に比べて全身症状が強いことが特徴です。重症化すると、体力のない高齢者などは生命に関わることがありますので、早めにかかりつけの医療機関で予防接種を受けることをお勧めします。

市では、次の対象者に接種費用を助成します。なお、予防接種は本人が希望する場合のみ行うものです。

### ■対象

- 本市に住民登録がある方で、①または②に該当する方
- ①接種当日65歳以上
- ②接種当日60歳から64歳で「心臓、じん臓、呼吸器に機能障がいがある方」または「ヒト免疫不全ウイルスによる免疫の機能障がいがある方」(どちらもその障がいの程度が身体障がい者手帳1・2級に該当する方のみ)

### ■実施期間

10月15日(火)～12月21日(土)  
※事前に医療機関に予約してください。

### ■料金

1,000円（1回目の接種に限り、接種料金3,500円のうち、市が2,500円を助成します）  
※下表の指定医療機関以外で接種する場合  
▷県内 手続きは必要ありません。市が2,500円を限

度に負担します。  
▷県外 手続きが必要ですので、必ず接種する前にお問い合わせください。後日、市が2,500円を限度に助成します。なお、接種後に申し出た場合は、市の助成は受けられません。  
※生活保護世帯の方は無料です。接種前に手続きが必要ですので、お問い合わせください。

### ■持参する物

健康保険証または後期高齢者医療被保険者証、健康手帳（お持ちの方のみ）、対象②に該当する方は身体障がい者手帳

### ■予診票

医療機関に用意してある予診票をご利用ください。

### ■注意

妊婦、子ども、65歳未満の成人は任意接種となり、接種費用の助成はありません。

## 【インフルエンザ予防接種指定医療機関】

医療機関名	所在地	電話番号	医療機関名	所在地	電話番号	医療機関名	所在地	電話番号
ありがクリニック	北中川原	211311	鈴木ホームクリニック	南真舟	318181	会田病院	矢吹町本町	42121
いがらし内科クリニック	老久保	291111	すずき内科クリニック	大	241114	おほりクリニック	矢吹町八幡町	412311
宇都宮クリニック	北真舟	311570	関医院	横町	233003	きたむら整形外科	矢吹町八幡町	425533
江藤医院	東深仁井田	343113	田口病院	郭内	241111	県立矢吹病院	矢吹町滝八幡	423111
大高内科胃腸科	道場小路	241456	千葉医院	外薄葉	242080	小針医院	矢吹町曙町	422366
おかざきクリニック	新白河	232551	つかはら内科クリニック	郭内	241011	すずきクリニック	矢吹町八幡町	443800
岡崎小児科内科医院	結城	237811	円谷産婦人科医院	道場小路	234030	西白河病院	矢吹町井戸尻	423711
小崎内科医院	愛宕町	233765	南湖こころのクリニック	関辺	234401	樋口小児クリニック	矢吹町大久保	422040
尾股整形外科医院	立石	272181	野村貴成堂クリニック	新白河	233071	松崎医院	矢吹町中町	422525
尾股耳鼻咽喉科医院	立石	231333	穂積医院	中町	225101	渡部医院	矢吹町文京町	444111
片倉医院産科婦人科	昭和町	232459	みうら小児クリニック	白坂	281001	福島県太陽の国病院	西郷村真船	253111
片倉クリニック	立石	272770	緑が丘さくら診療所	東深仁井田	351555	いわしなクリニック	西郷村米	481234
くに増見クリニック	大信増見	462258	明溪醫院	明戸	273060	かねこクリニック	西郷村下前田東	243111
さかの整形外科クリニック	旭町	245111	よこむら整形外科クリニック	老久保	211455	ニューロクリニック	西郷村下前田東	244111
佐藤循環器科内科クリニック	中山南	242311	吉田外科医院	年貢町	234033	泉崎南東北診療所	泉崎村山ヶ入	532415
白河厚生総合病院	豊地	22211	らくらく医院	大信町屋	545333	きくち診療所	中島村滑津	218672
白河市表郷クリニック	表郷金山	32316	わたなべ内科医院	新白河	221531			
白河病院	六反山	232700	渡辺医院	中町	233040			